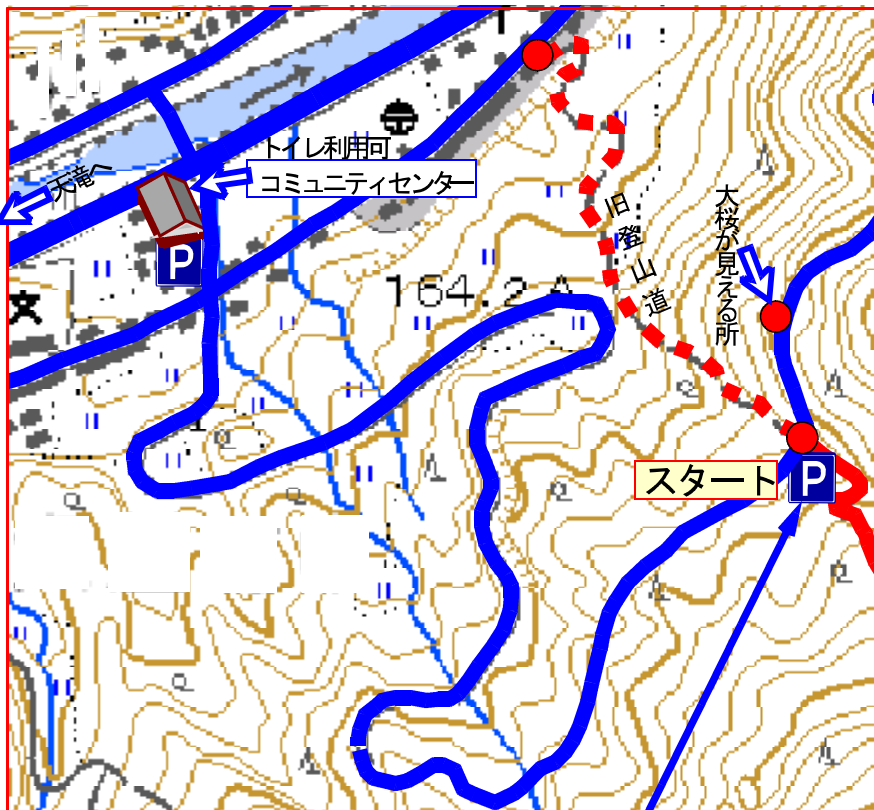


# 樽見の大桜



樽見の大桜

中国道「加西」インターから、福崎を経て播但道へ「朝来」インター下車、建屋経由で「奥山」バス停を左折、「糸原のみずめ桜」の通り越し大きな道に入り、案内板に従い進むとよい



スタート P



駐車場は一杯で道路にまで溢れていた

樽見の大桜

小屋の裏に道があるのわからなかった

ちょっとした高原  
上山高原の続きかな！  
この辺で大アベマキの所在がわからず  
あっちこっちウロウロ

御坂山・大杉山・須留ヶ峰が見えた

この周回コースも  
結果オーライ  
見晴らしよい所で昼食  
△525.8

口大屋の大アベマキ

カスミ桜 遊歩道

遊歩道

(駐車場～樽見の大桜)	10分	(樽見の大桜～大アベマキ)	45分	(大アベマキ～駐車場)	35分		
駐車場～樽見の大桜～高原でウロウロ～高原で昼食～大アベマキ～樽見の大桜～駐車場	11:10	11:25～11:35	12:05～12:35	12:35～13:15	13:30～13:35	14:00	14:10
	10分	10分	30分	30分	0分	40分	15分
					5分	25分	10分

