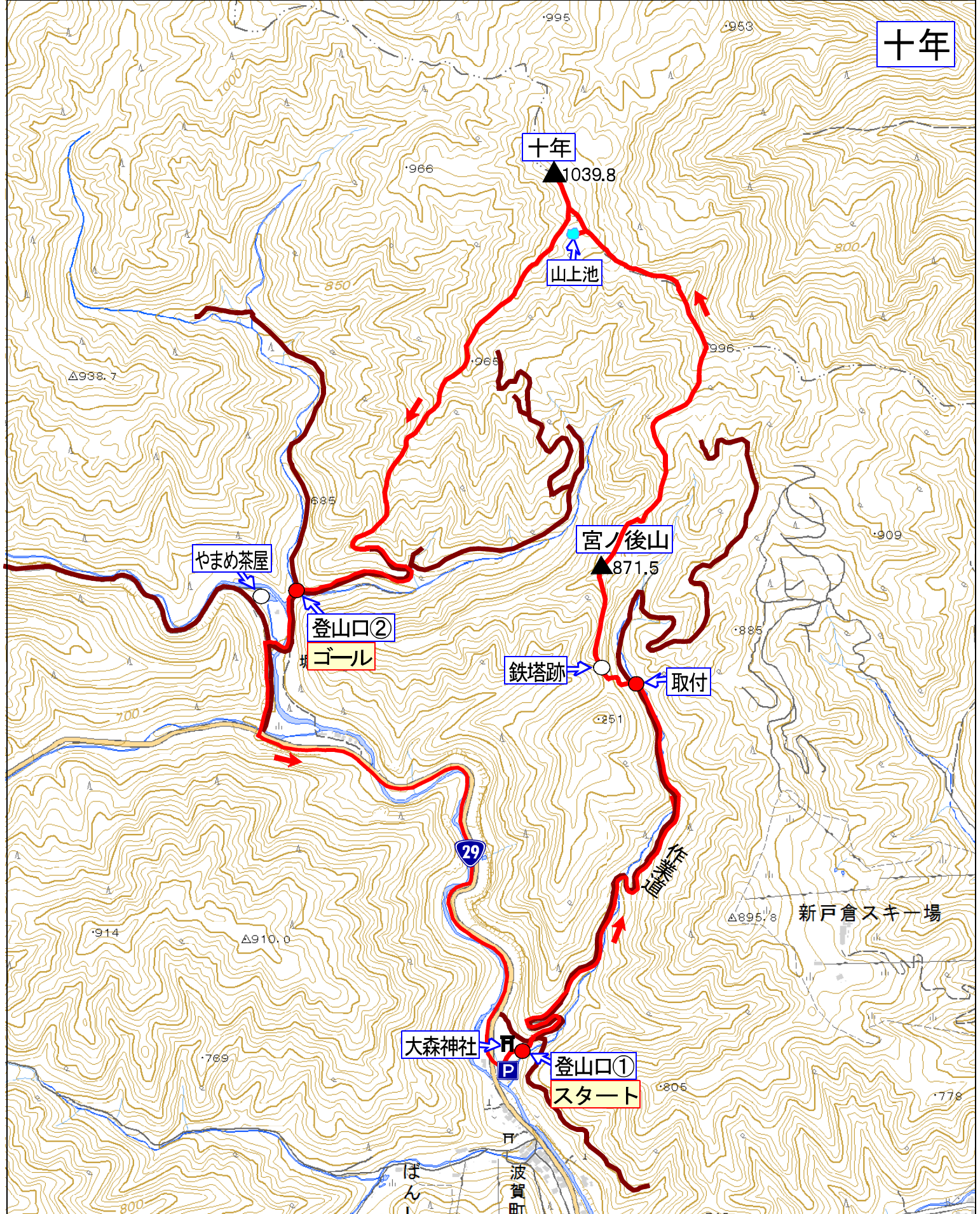


十年



(往路) 2時間10分		(復路) 1時間05分	
登山口①～取り付き～宮ノ後山～	十年	～(途中昼食40分)～登山口②～登山口①	
8:50	9:20	9:40	11:00~11:15
30分	20分	80分	15分
		45分	25分

中国自動車道「山崎」インター、国道29号を北上、戸倉スキー場からすぐの道路沿い大森神社に駐車