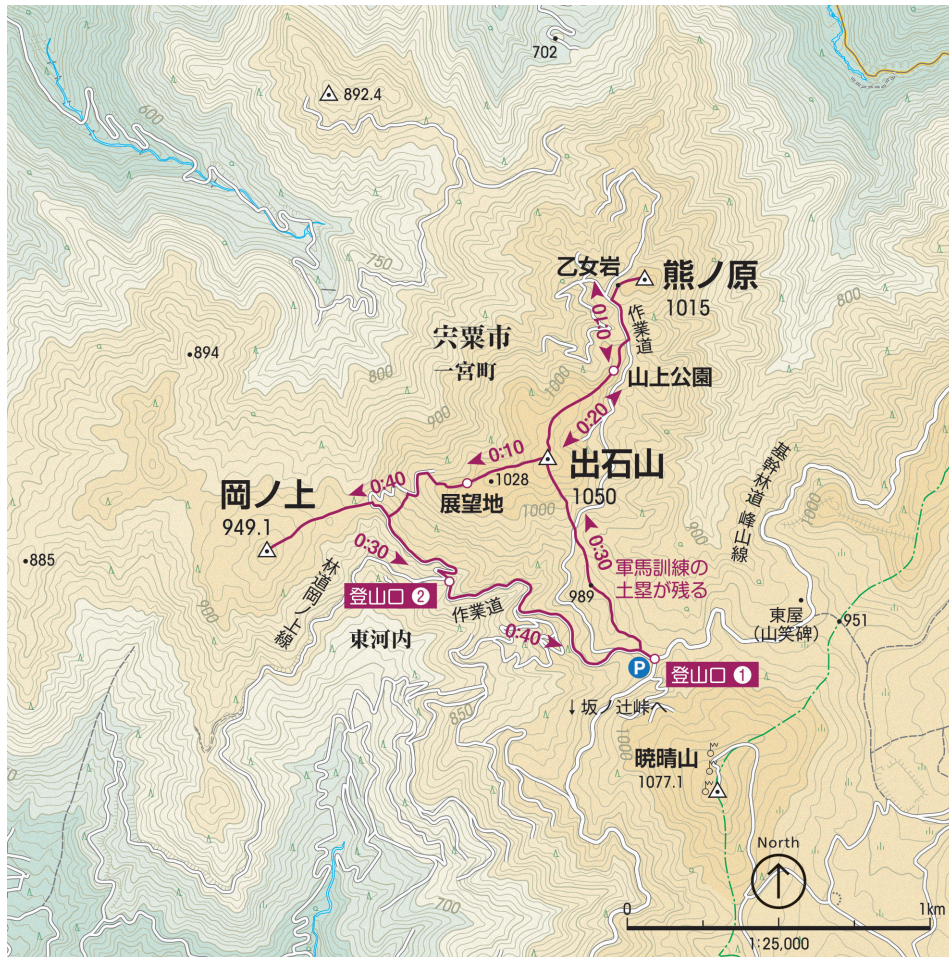


# 穴 別選5名山

## おかのうえさんざん ひついでしやま くまのはら おかのうえ 岡ノ上三山 (出石山 1050m・熊ノ原 1015m・岡ノ上 949.1m)

- 難易度：一般向き
- アクセス：山崎IC ▶ 国道29号を北進 ▶ 一宮町「東市場」交差点を右折 ▶ 県道8号坂の辻峠手前 ▶ 広域基幹林道峰山線へ左折（看板あり）▶ 林道岡ノ上線との三差路を左折しすぐ。



暁晴山西側に派生する、軍馬訓練の土塁跡を起点としたのびのびと登山ができるコース。高原の雰囲気を楽しめ、緑の美しいイヌワラビの原が広がり、ピクニック気分で大人から子どもまでが景観を楽しめる。登山口①からは延々と続く土塁に沿って登り、アセビに囲まれた土塁頂部の出石山を目指す。出石山からは、休憩に適した山上公園を通り過ぎると、作業道を経由し、熊ノ原へ向かう。山頂目前には2つに分かれた巨大な奇岩があるので、ぜひ立ち寄りたい。熊ノ原から再び出石山に戻り、岡ノ上三山三座目の岡ノ上へ。道中の展望地から県下最高峰の氷ノ山など、穴粟の美しい山並みを望む。三座登頂のあとは、林道をショートカットし登山口②を経由し出発地へ戻る。登山口①の土塁に沿ってのコースからは、岡ノ上三山と対峙する穴粟50名山の暁晴山にも30分ほどで登ることができる。