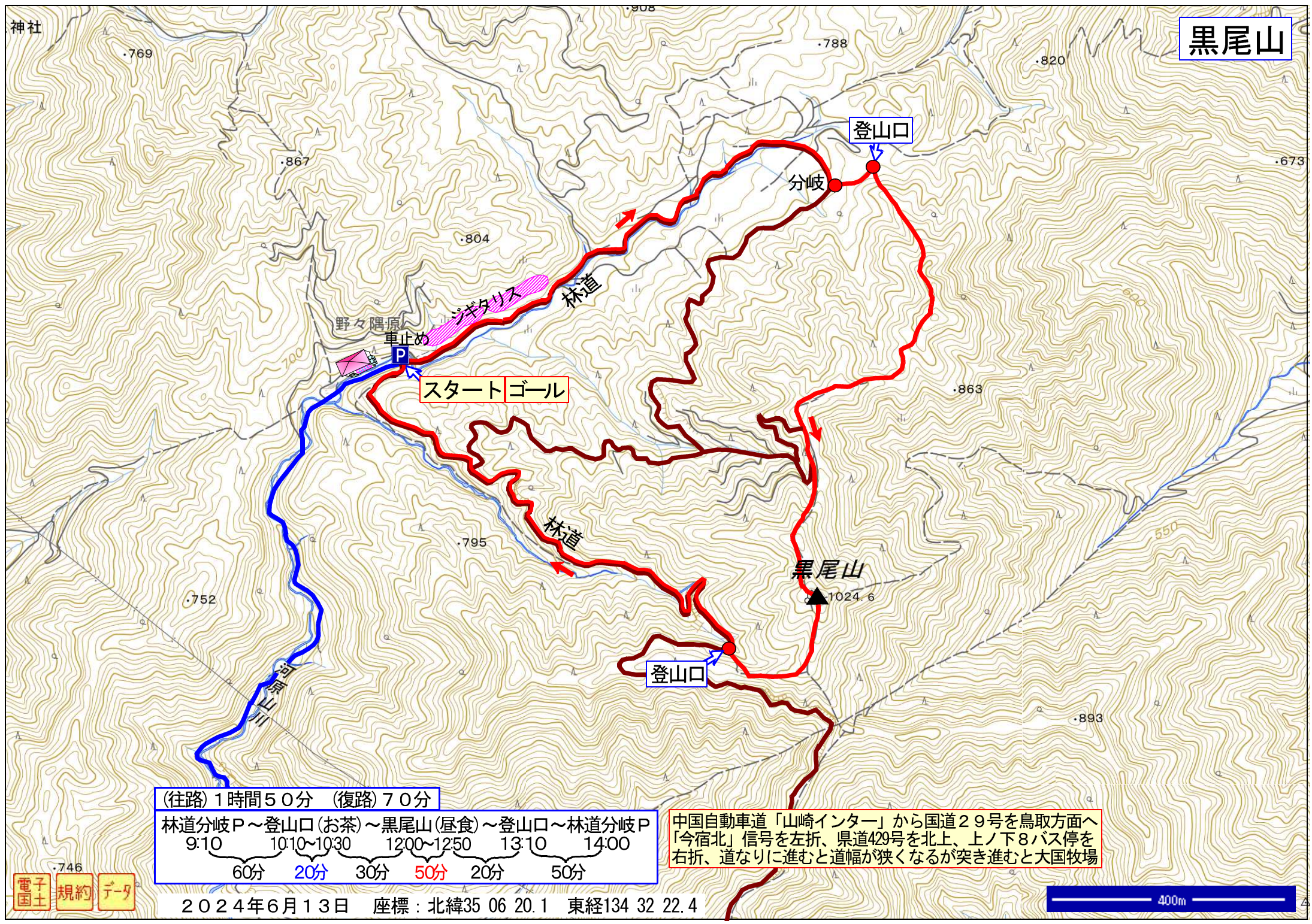


黒尾山



(往路) 1時間50分 (復路) 70分
林道分岐P～登山口(お茶)～黒尾山(昼食)～登山口～林道分岐P
9:10 10:10~10:30 12:00~12:50 13:10 14:00
60分 20分 30分 50分 20分 50分

中国自動車道「山崎インター」から国道29号を鳥取方面へ「今宿北」信号を左折、県道429号を北上、上ノ下8バス停を右折、道なりに進むと道幅が狭くなるが突き進むと大国牧場



2024年6月13日 座標：北緯35 06 20.1 東経134 32 22.4

